



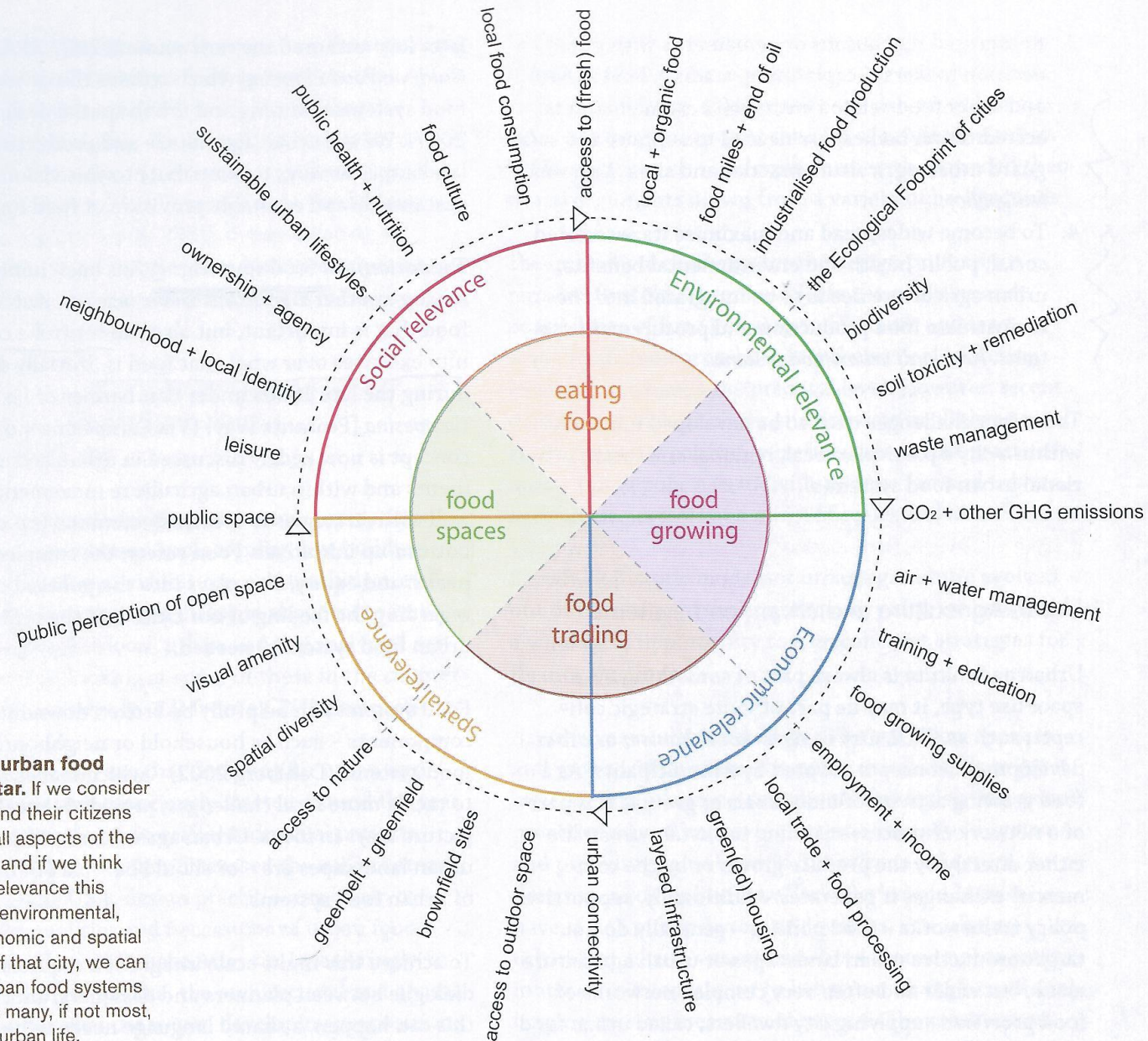
De eetbare groene stad

ruimte voor stadslandbouw en
voedsel van dichtbij

1. Wat voedsel kan doen voor de stad

2. Wat de stad kan doen voor voedsel en stadslandbouw

Fig 2: The urban food systems star. If we consider that cities and their citizens engage in all aspects of the food cycle, and if we think about the relevance this has for the environmental, social, economic and spatial character of that city, we can see that urban food systems touch upon many, if not most, aspects of urban life.





Gemeente
Amsterdam

**Amsterdam
Circulair
2020-2025
Strategie**





Gemeente
Amsterdam



Groenvisie 2020-2050

Een leefbare stad voor
mens en dier



Biodiversiteit en
plaagonderdrukking



Wind- en
geluiddemping



Klimaat reguleren



Voedsel productie



CO₂ vastleggen



Sociaal



Emotioneel



Gezondheid



Economisch
(werkgelegenheid)



Recreatie



Bodemvrucht-
baarheid



Educatie

De groene ruimte in en om
de stad heeft veel functies
voor mensen en dieren

Amsterdam 2020-2050: een groene leefbare stad voor mens en dier

• Groene routes van voordeur tot landschap

In 10 minuten wandel je naar een park,
in 15 minuten fiets je naar het landschap

Groen tenzij

Waar het kan vervangen we verharding
door groen voor een prettige, gezonde
en natuurlijke leefomgeving met ruimte
voor ontmoeting

Gezonde straat- en pleinbomen

We planten bomen die groot en
oud kunnen worden

Samenwerken

Het aanleggen en beheren van
groen doen we samen met bewoners,
organisaties en bedrijven

Openbaar en toegankelijk groen

Volkstuinparken, sportparken en
schooltuinen worden toegankelijker
voor meer mensen

• Meer biodiversiteit

Door natuurinclusief te bouwen,
te ontwerpen, in te richten en te
beheren

• Parkconciërges

In elk park is een parkconciërge,
aanspreekbaar voor vragen van
bewoners en bezoekers

Landschapsparken

In het landschap direct om
de stad creëren we ruigere natuur,
voedselbossen en meer mogelijk-
heden voor bewegen

• Groen is gevarieerd

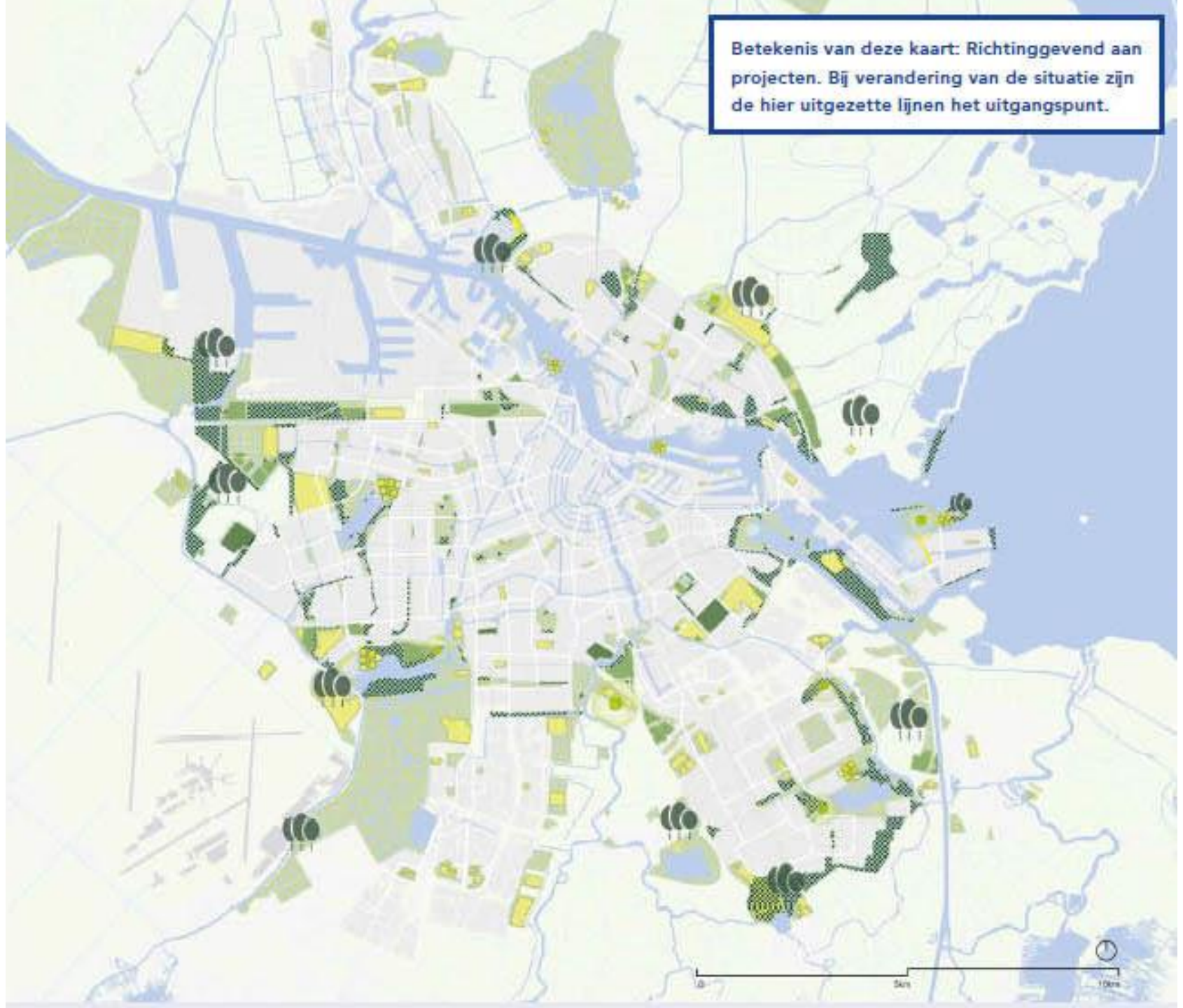
In het groen is voor ieder wat wils.
Zo heeft bijvoorbeeld elk stadspark
een eigen karakter

• Nieuw bos en parken

Er komt een nieuw stadsbos en er
komen nieuwe stadsparken

Groen is belangrijk voor sociaal welzijn,
recreatie, klimaatadaptatie, gezondheid
en biodiversiteit

Betekenis van deze kaart: Richtinggevend aan projecten. Bij verandering van de situatie zijn de hier uitgezette lijnen het uitgangspunt.





Gemeente
Amsterdam



**Omgevingsvisie
Amsterdam 2050**

* < Een menselijke metropool > *

Visiekaart Amsterdam 2050

Algemeen

- luwe gebieden
- gemengde gebieden
- oertrunggebied
- bedrijventerrein
- bebouwing buiten de agglomeratie
- gemeentegrens Amsterdam

Groen en landschap

- park en landschapspark
- landschap
- water
- stadsstrand
- dijken

Verbindingen

- netwerk van stadsstraten en stadslijnen
- lange-lijnen-fietsnetwerk
- verbinding stad en landschap
- verkleinen barrièrewerking
- metro met station
- hoogwaardig openbaar vervoer
- spoorweg met station
- verdeling A10 met een belangrijke functie voor stedelijk verkeer
- rijksweg met efit
- veerverbinding
- brug over het IJ
- indicatie oeververbinding
- zoekgebied Passenger Terminal Amsterdam

Stedelijke ontwikkeling

- luwe stadsbuurt
- gemengde stadsbuurt
- hoogstedelijke buurt
- hoogstedelijk centrum
- kleinschalige ontwikkeling en transformatie
- pilotgebied grootschalige intensivering
- regionale ontwikkeling rond haltes Noord/Zuidlijn
- havengebied en industrie
- afgestemde ontwikkeling stad en haven
- havengerelateerde bedrijvigheid en logistiek

Plekken met stedelijke betekenis

- stationskwartier
- kennelkwartier
- stedelijk centrum
- groen-bleuwe hotspot
- groen-bleuwe kralenketting
- centrumgebied

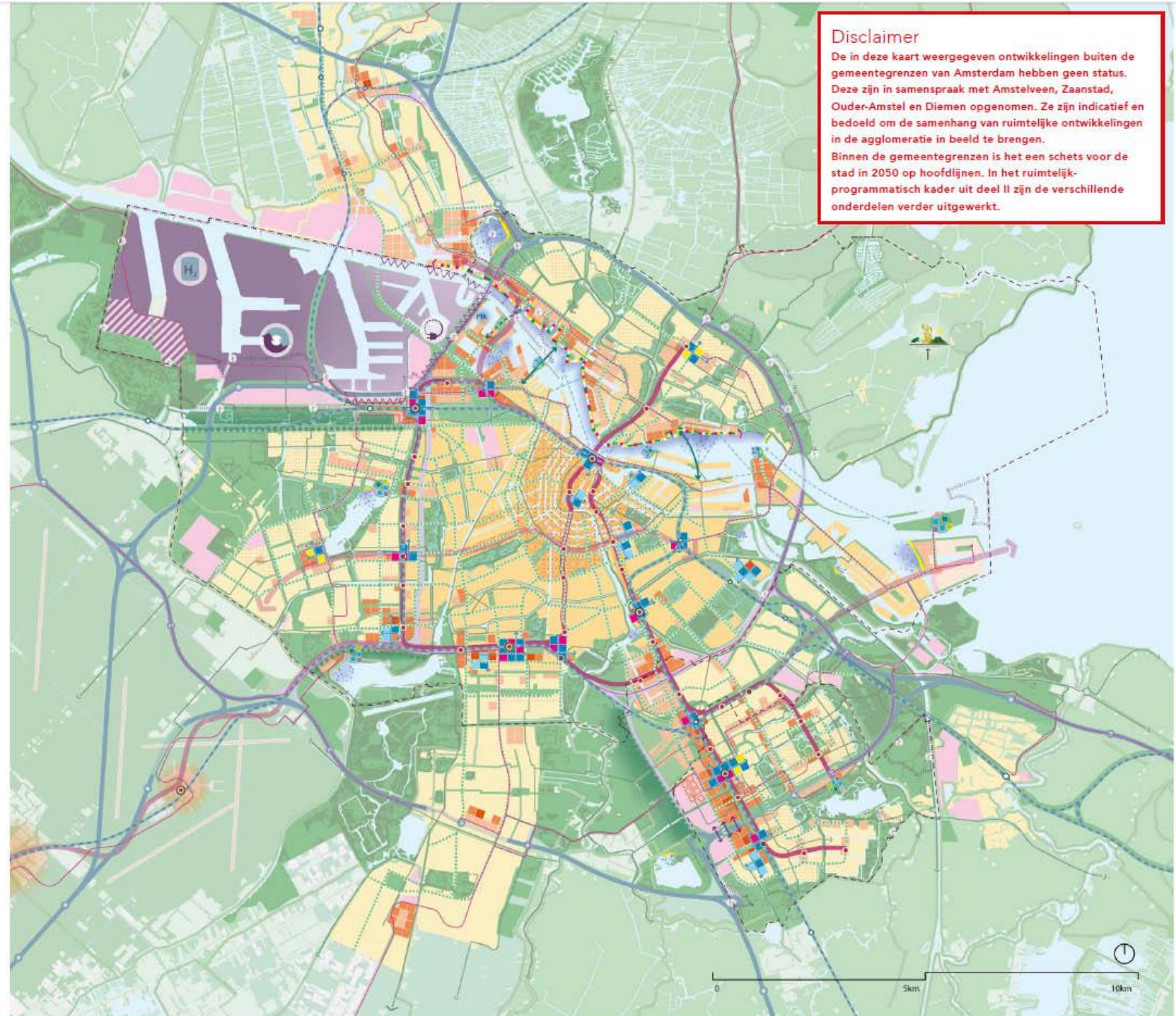
Energie en duurzaamheid

- voorkeursgebied windenergie op Amsterdams grondgebied
- opslag duurzame energie
- circulaire hub
- energiehub Hemweg
- tegengaan bodemdaling, vergroten biodiversiteit

Disclaimer

De in deze kaart weergegeven ontwikkelingen buiten de gemeentegrenzen van Amsterdam hebben geen status. Deze zijn in samenspraak met Amstelveen, Zaanstad, Ouder-Amstel en Diemen opgenomen. Ze zijn indicatief en bedoeld om de samenhang van ruimtelijke ontwikkelingen in de agglomeratie in beeld te brengen.

Binnen de gemeentegrenzen is het een schets voor de stad in 2050 op hoofdlijnen. In het ruimtelijk-programmatisch kader uit deel II zijn de verschillende onderdelen verder uitgewerkt.





Moestuinschool
Amsterdam

Moestuinschool
Amsterdam,
voorheen Soep uit
Noord

Nancy Wiltink
Michel Olden
Aliet Rogaar





Mijn Stadstuin

AMSTERDAM

AMSTERDAM

AMSTERDAM

Amstelveen

Amstelveen

Luchterberg

Oud-Noord



Mijn
Stadstuin

Sem Roefs



Voedseltuin Ijplein







Noordoogst



Barrierefrei



Suche



Menü



Bild: Toni Karge / SenUVK



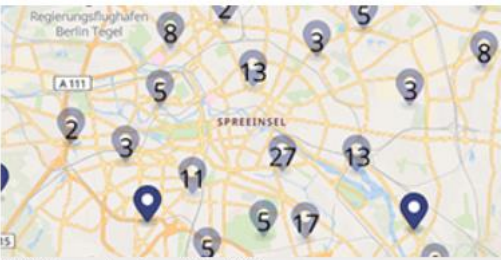
Produktives Stadtgrün

Die Plattform informiert über die Vielzahl der Berliner Gemeinschaftsgärten. Sie soll die Vernetzung der Gemeinschaftsgärten und -gärtner*innen in Berlin weiter unterstützen. Dabei wird auch ein aktiver Austausch angeboten.

Gemeinschaftsgärten



Karte



Gemeinschaftsgarten-Programm



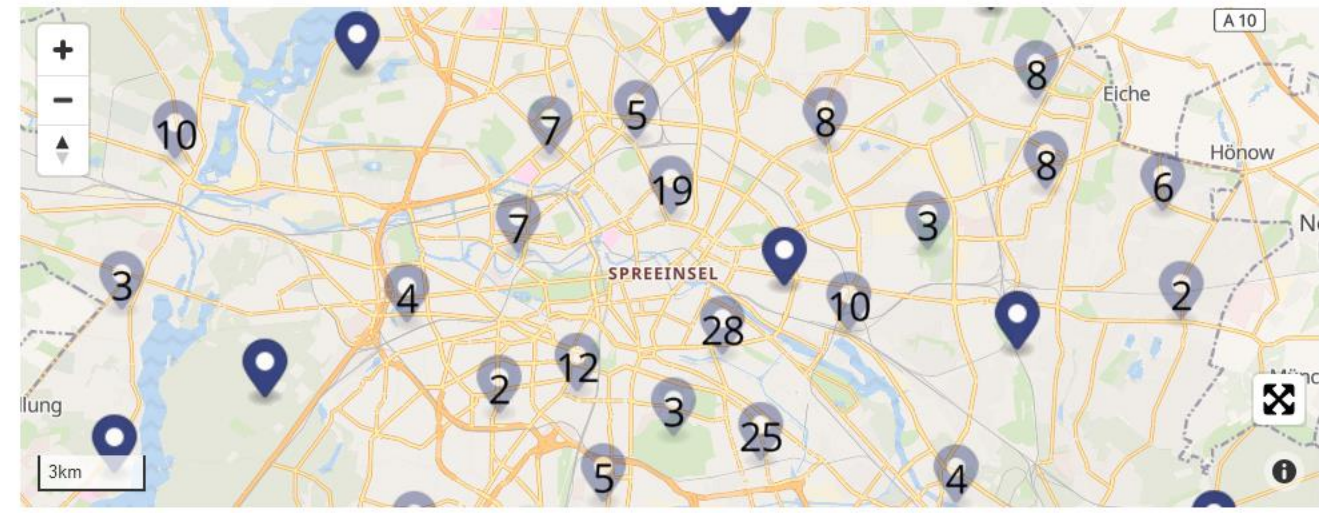


Karte

- Karte
- Garten melden oder löschen
- Erläuterung
- Suche

Karte der Berliner Gemeinschaftsgärten

Karte überspringen



Name (und Link zum Infoblatt)	Bezirk
Abenteuerspielplatz und Gemüsegarten Marzahn-West	Marzahn-Hellersdorf
Abenteuerspielplatz und Kinderbauernhof Fort Robinson	Pankow
Abenteuerspielplatz und Kinderbauernhof Köpenick	Treptow-Köpenick



Home > Karte

- Karte
- Garten melden oder löschen
- Erläuterung
- Suche

Karte der Berliner Gemeinschaftsgärten

Prinzessinnengarten Kollektiv

Gartentyp:	Bildungsgarten
Status:	vertraglich befristet bestehend
Straße:	Hermannstraße 99-105
PLZ:	12051 Berlin
Bezirk:	Neukölln
Gartennutzung:	Erholung, Anbau von Lebensmitteln, Bildung, sozialer Austausch, sonstige Nutzung(en)
Fläche in m²:	75000
Besitz:	Evang. Friedhofsverband Mitte
Produkte:	Salate, Kräuter, Obst, Gemüse, Honig, Blumen, sonstige Produkte
Jahr:	2018
Organisationsform:	sonstige Organisationsform
Träger:	Nomadisch Grün gGmbH
Webseite des Gemeinschaftsgartens:	www.prinzessinnengarten-kollektiv.net

Platform Eetbaar Stadsgroen Berlijn

- Samenwerkingsverband van meer dan 200 buurttuinen (vrijwilligers en bedrijven)
- Tool: interactieve kaart: verschillende functionele lagen en schalen (inzoomen tot straatniveau)
- Verband te leggen met voedselomgeving, milieu, gezondheid, hitte in stad.
- Hulpmiddel voor dialoog en samenwerking tussen politiek, planners, buurtbewoners en tuinders
- Productie van voedsel expliciet erkend als relevante categorie van stedelijk ruimtegebruik
- Co-productie van kennis en co-creatie van stedelijke ruimte

Ontwikkelingen in Amsterdam

Quadruple helix

- Gemeente heeft haar kaarten op tafel gelegd: circulariteit, groen, omgevingsvisie, voedselvisie (top down)
- Bedrijfsleven is in dialoog via Amsterdam Economic Board
- Kennisinstellingen vinden elkaar en gemeente in Academische werkplaats – burgerinitiatieven ontbreken
- Burgerinitiatieven vormen voedselbeleidsnetwerk, groennetwerk, commonsnetwerk voor transitie naar een duurzame samenleving

Conclusies

- Amsterdam ambitieus programma t.a.v. vergroening
- Vertaling naar concrete concepten en maatregelen: dialoog
- Rol van burgerinitiatieven vraagt om andere manier van communiceren
- Eetbare stad: coördinatie van sectoren vanuit voedselperspectief; punt van aandacht voor college van B&W
- Goede voorbeelden: Berlijn, Parijs, Toronto, New York City, Gent, Utrecht, Ede.